

**neo** p 550

neu. effizient. optimal.

**optrel**<sup>®</sup>  
swiss made 



Automatisch besser schweissen



# neues Design. effizientes Arbeiten. optimaler Preis.

Der optrel **neo p550** kombiniert die Vorzüge der bewährten p550 Helmschale mit der neuesten Blendschutz-Technologie von optrel. Erleben Sie die farbechte Sicht jetzt schon im mittleren Preissegment. Dank neuem Energiekonzept jetzt mit ca. 3.000 Stunden Einsatzbereitschaft. Und das bei einer Reaktionszeit beim Einschalten des Lichtbogens von nur 0,1 ms. Perfekter Schutz und Komfort für Ihre Augen!



FARBSPEKTRUM EINES  
STANDARD-SCHWEISSHELMS



FARBSPEKTRUM DES  
OPTREL NEO P550 MIT FARBECHTER SICHT



Die normale Welt des Schweissers: in grün getauchte Umgebung mit schwachen Kontrasten.

Die Revolution von optrel: endlich farbgetreue Wahrnehmung auch während des Schweißvorgangs.

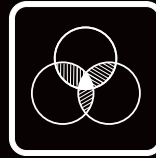
# Klassiker mit neuestem Blendschutz.

Der optrel p550 ist einer der meistverkauften Schweisserschutzhelme von optrel. Mit seiner neuen Blendschutz-Kassettentechnologie wird er als neo p550 jetzt noch viel besser.



## SCHUTZ-STUFE 4 / 9-13

Mit der stufenlosen Schutzstufeneinstellung von DIN 9 bis 13 eignet sich der **optrel neo p550** für alle gängigen Schweissverfahren.



## FARBECHTE SICHT

Ein speziell entwickelter UV-/IR-Filter ermöglicht die für optrel typische realistische Farbwahrnehmung und bringt Farben in die Welt des Schweissers.



## DELAY-FUNKTION

Nach dem Abschalten der Schweissflamme bleibt die Blendschutzkassette noch kurz geschlossen, um ein Verblitzen der Augen durch das Nachglühen der Schweissnaht zu verhindern.



## EIN LEICHTGEWICHT





Mit nur 495 Eigengewicht ist der **optrel neo p550** ein echtes Leichtgewicht unter den automatischen Schweisserschutzhelmen. Er reduziert die Belastungen für Kopf und Nacken auf ein Minimum und bleibt auch bei langen Einsätzen immer komfortabel.

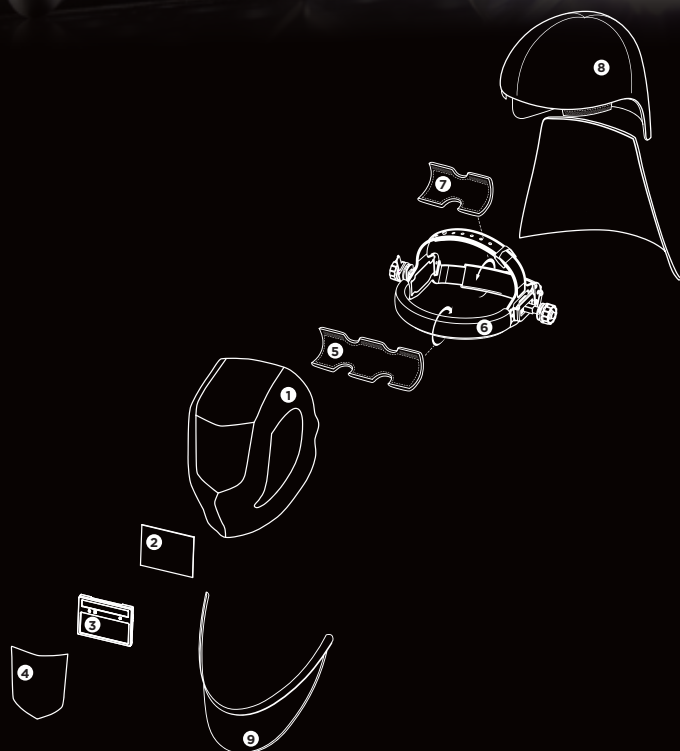


## NEUES ENERGIEKONZEPT

Durch die deutlich energie-effizientere Elektronik mit „Super-Sleep-Mode“ ist der **neo p550** ca. 3.000 Stunden ohne Batteriewechsel einsatzbereit.



Helmsystem	Art. Nr.	Helmsystem	Art. Nr.
 <b>neo p550</b> Schweisshelm schwarz-schwarz	1007.000	 <b>neo p550</b> Schweisshelm schwarz-schwarz, mit Industrielhelm	1007.001
 <b>neo p550</b> Schweisshelm schwarz-grün	1007.011	 <b>neo p550</b> Schweisshelm carbon	1007.073



Ersatzteile und Zubehör	Art. Nr.
1a Helmschale <b>neo p550</b> schwarz unlackiert	5001.650
1b Helmschale <b>neo p550</b> schwarz/grün	5001.661
1c Helmschale <b>neo p550</b> carbon	5001.651
2 Innen-Schutzscheibe (5 Stk.)	5000.001
3 Blendschutz-Kassette <b>neo p550</b>	5012.470
4 Vorsatzscheibe (5 Stk.)	5000.250
5 Verstellbares Kopfband (beinhaltet Schweissband und Komfortband)	5003.250
6 Baumwoll-Schweissband (2 Stk.)	5004.073
7 Komfortband (2 Stk.)	5004.020
8 Kopf- und Nackenschutz, Leder	4028.016
9 Brustschutz, Leder	4028.015





# TECHNISCHE DATEN

Beschreibung	Automatische Blendschutzkassette mit farbechter Sicht; Schutzstufenwahl von 9-13 stufenlos einstellbar mittels Drehknopf; Stufenlos einstellbare Empfindlichkeit (mit 'super high' Bereich) und Öffnungsverzögerung			Sichtfeld	50 x 100 mm 90 x 110 x 9.5 mm
Schutz-Stufen	inaktiv: Schutz-Stufe 4 aktiv: Schutz-Stufen 9-13			Formbeständigkeit	Schweißerschutzmaske: bis 220 °C Vorsatzscheibe: bis 130 °C
Spannungsversorgung	Solarzellen, 2 Stück Knopfzellenbatterien 3V austauschbar (CR2032)			Augenschutz	Ultraviolett-/Infrarot-Schutz: Maximaler Schutz im ganzen Schutz-Stufenbereich
Batterielebensdauer	ca. 3'000 Stunden (Betrieb)			Betriebstemperatur	-10°C bis + 70°C / 14°F bis 158°F
Sensorik	Drei Sensoren			Lagertemperatur	-20°C bis + 70°C / -4°F bis 176°F
Empfindlichkeit	Stufenlos einstellbar, neu mit "Super High" Empfindlichkeit			Gesamtgewicht	495 g / 17.4 oz
Schaltzeit	hell zu dunkel: 0,100 ms bei Raumtemperatur 0,100 ms bei 55°C  dunkel zu hell: 0,05 s - 1,0 s (mit Dämmerungsfunktion)			Anwendungsgebiete	Alle elektrischen Schweißverfahren: Elektrodenschweißen (Stick Welding, SMAW) / MIG / MAG (Metall- und Schutzgasschweißen, GMAW) / GMAW Hochleistungsschweißen / Fülldrahtschweißen / WIG Schweißen (TIG, GTAW)/Plasmaschweißen / Mikroplasmaschweißen / Plasmaschneiden <i>Nicht geeignet für Laserschweißen!</i>
Klassifikation	Optische Klasse:	1		Lieferumfang	Schweißerschutzhelm, Bedienungsanleitung, Aufbewahrungstasche, Batterien, Garantiekarte
	Streulicht:	1		Normen	CE, ANSI, EAC, AS/NZS, erfüllt CSA Z94.3
	Homogenität:	1		Garantie	2 Jahre (Batterien ausgenommen)
	Winkelabhängigkeit:	2			



Professionell schweissen  
mit farbechter Sicht.

Ihr optrel Fachhändler:



optrel AG  
Industriestrasse 2  
CH-9630 Grenchen  
Switzerland  
[www.optrel.com](http://www.optrel.com)  
[info@optrel.com](mailto:info@optrel.com)

[optrel.com](http://optrel.com)

